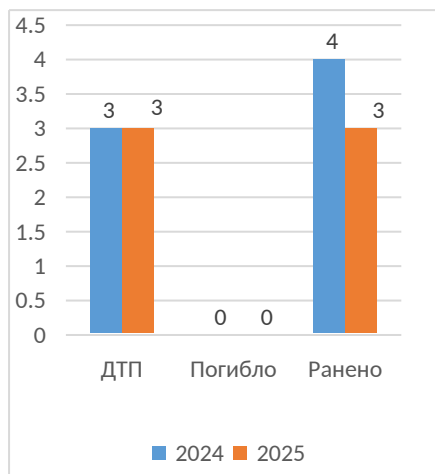


## Анализ аварийности и состояния детского дорожно-транспортного травматизма на территории Артемовского района за 11 месяцев 2025 года



На территории Артемовского района за 11 месяцев 2025 года зарегистрировано 3 дорожно-транспортных происшествия (АППГ – 3), в которых пострадало 3 ребенка (АППГ – 4)

**17.03.2025 года в 14:35** на 5 км автодороги Артемовский-Буланаиш (через Красный ключ) Артемовского района водитель автомобиля «Рено Дастер», при движении со стороны г.Артемовского в сторону п.Буланаиш, допустил выезд на полосу, предназначенную для встречного движения, где произошло столкновение со встречным автомобилем «Черри Тигго». В автомобиле «Черри Тигго» находился

несовершеннолетний пассажир. В результате ДТП ребенок госпитализирован в ДГКБ №9 г. Екатеринбурга с переломом бедра. **Установлено, что несовершеннолетний пассажир, в нарушение правил дорожного движения, перевозился в салоне автомобиля без детского удерживающего устройства и не был пристегнут штатным ремнем безопасности.**

**20.07.2025 около 17:33** на регулируемом перекрестке улиц Первомайская-Машиностроителей в п. Буланаиш Артемовского района произошло дорожно-транспортное происшествие с участием несовершеннолетнего пешехода: водитель автомобиля «Тойота Карина», при движении по ул. Первомайская на разрешающий сигнал светофора, допустил наезд на несовершеннолетнего пешехода, 2018г.р. В результате ДТП девочка-пешеход получила телесные повреждения, госпитализирована в травматологическое отделение ГАУЗ СО «Артемовская ЦРБ». **Установлено, что несовершеннолетний пешеход находилась в сопровождении матери. Перед пересечением проезжей части дороги, в нарушение ПДД РФ, не остановилась, не дождалась разрешающего сигнала светофора, не убедилась в собственной безопасности.**

Дорожно-транспортные происшествия, в результате которых пострадали дети, составили 11,5% от общего количества учетных дорожных аварий (АППГ – 28,6%).

За 11 месяцев 2025 года на территории Артемовского городского округа пресечено 239 нарушений ПДД РФ несовершеннолетними (АППГ – 182; +31%): пешеходами – 184, водителями авто/мототранспорта – 17, велосипедистами/СИМ – 34, пассажирами – 4.

### НЕОБХОДИМО:

1. Продолжить работу по разъяснению несовершеннолетним участникам дорожного движения правил безопасного перехода проезжей части («ситуационные ловушки»).
2. Продолжить проведение разъяснительной работы среди родителей и законных представителей по правилам перевозки детей до 12 лет в салоне автомобиля, об ответственности и возможных последствиях нарушения ПДД РФ.
3. Активизировать разъяснительную работу среди воспитанников, учеников и их родителей по правилам нахождения в дорожной среде в зимний период.

4. Продолжить проведение социально значимых мероприятий, направленных на повышение культуры поведения участников дорожного движения, обеспечение безопасности детей в дорожной среде. К проведению мероприятий привлекать отряды ЮИД, родительские активы. При планировании мероприятий учитывать анализ аварийности на территории района за 2024-2025 год (место, возраст, время совершения ДТП, дни недели и т.п.).

*Отделение Госавтоинспекции ОМВД России «Артемовский»*